



Multiroom Link

käyttöohje

Mielikuvitus rajana

Kiitos, kun valitsit tämän Samsung-tuotteen.
Saat tuotteellesi tavallista kattavamman palvelun,
kun rekisteröit sen osoitteessa
www.samsung.com/register

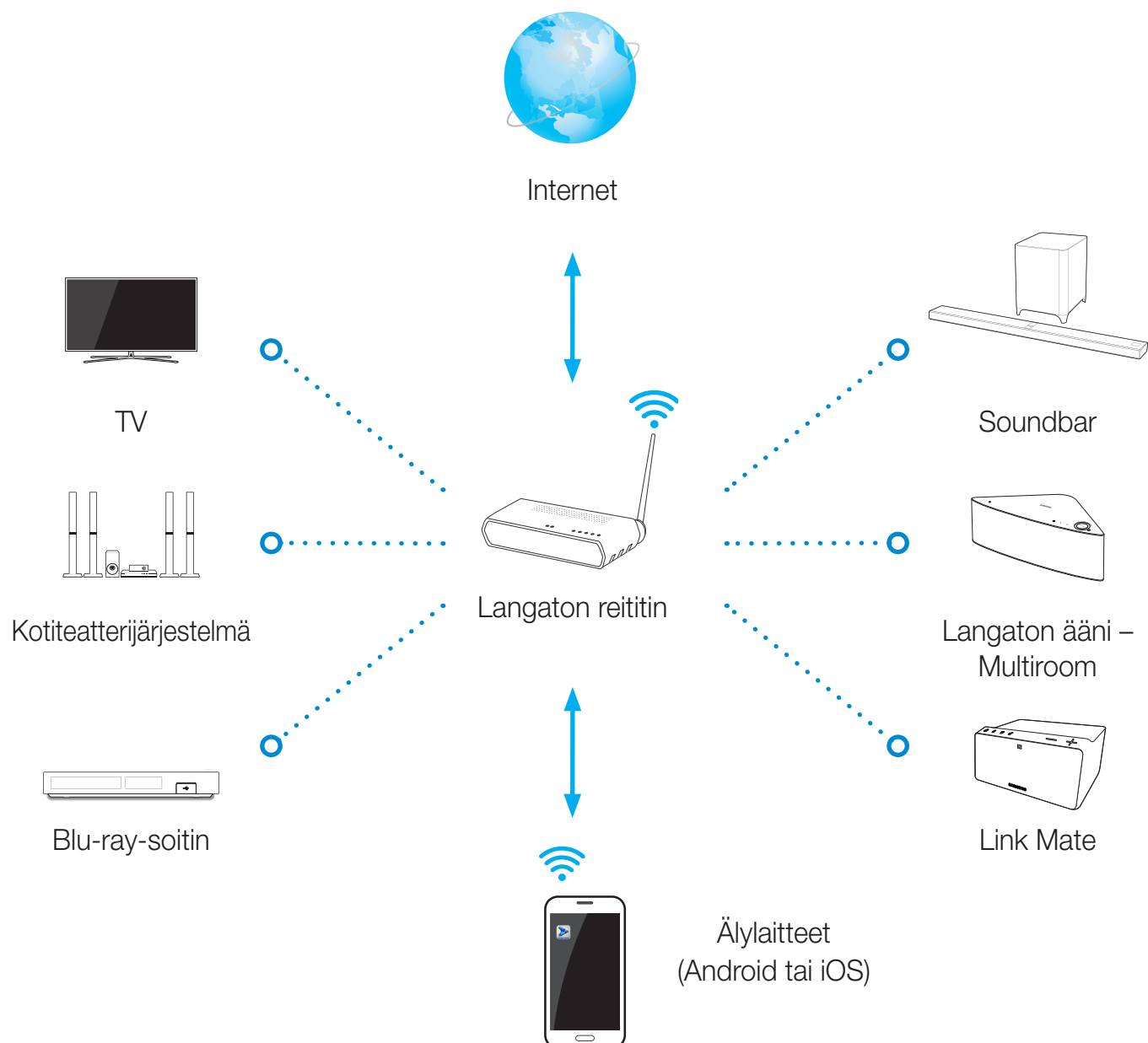


- Tuetut laitteet : Toiminto on käytettävissä kaikissa Multiroom Link -tuetuissa vuoden 2014 malleissa
- Langattoman verkon olosuhteet voivat vaikuttaa äänenlaatuun.
- Verkkoyhteyden tila voi heikentyä ja yhteys voi jopa katketa, jos verkkoympäristö heikkenee ajan myötä.

Yhteyden muodostaminen verkkoon

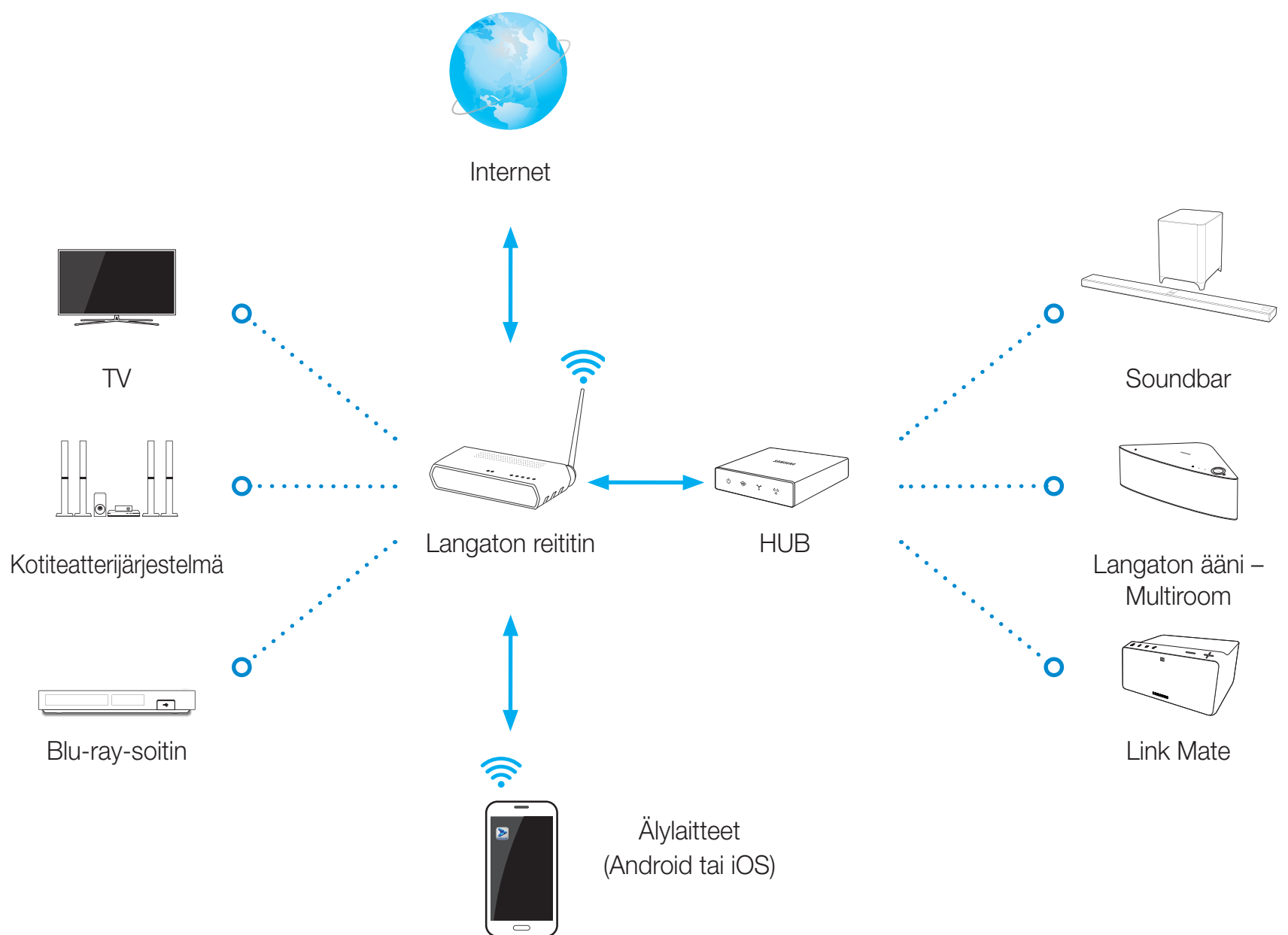
- 1 Kaikki laitteet on yhdistettävä samaan reitittimeen.
- 2 Multiroom-sovellusta voidaan käyttää vain langattomien Multiroom-äänilaitteiden tai SoundBar-laitteiden kanssa, joissa on Multiroom Link -toiminto.

Yhteyden muodostaminen verkkoon, jos sinulla ei ole HUB-laitetta.



- Jos sinulla on HUB-laite, voit muodostaa yhteyden paljon helpommin.
Jos haluat muodostaa yhteyden HUB-laitteeseen, saat ohjeet yhdistettävän laitteen käyttöoppaasta.

■ Yhteyden muodostaminen verkkoon, jos sinulla on HUB-laite.

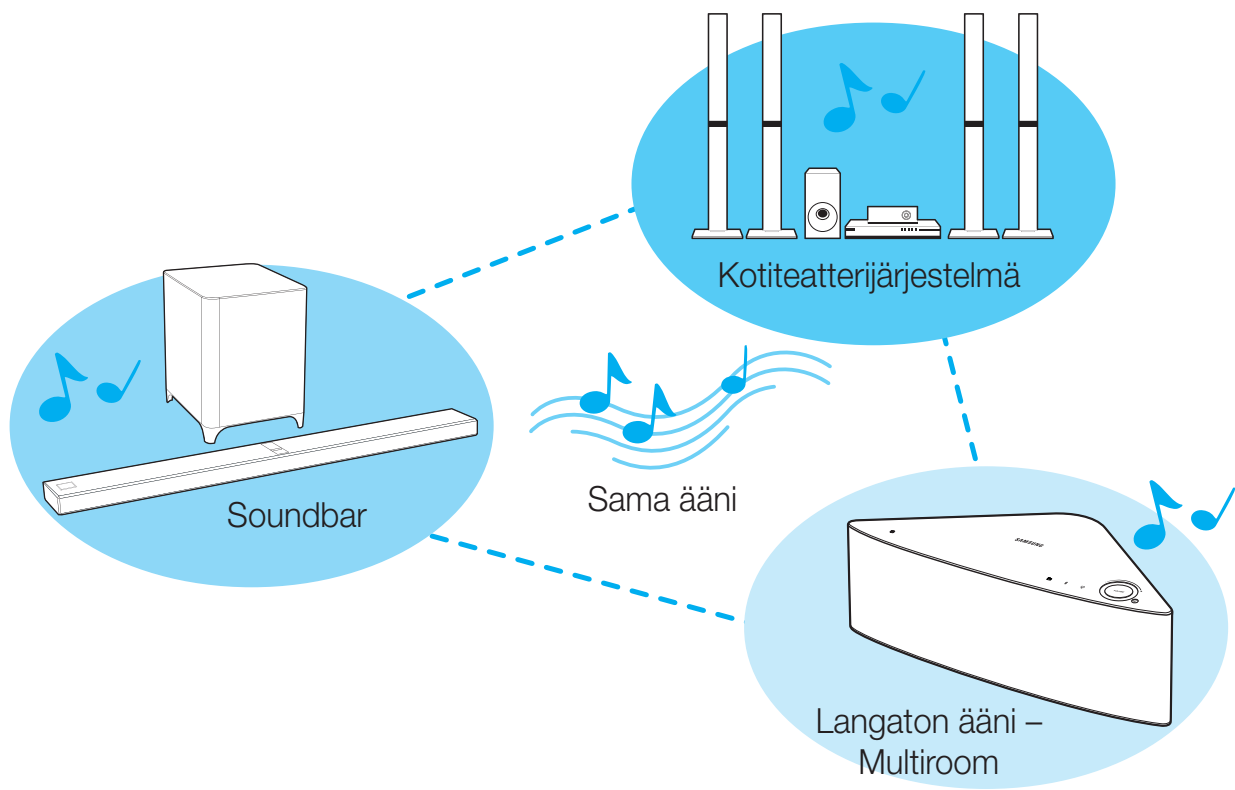


- Jos sinulla on HUB-laite, voit muodostaa yhteyden paljon helpommin.
Jos haluat muodostaa yhteyden HUB-laitteeseen, saat ohjeet yhdistettävän laitteen käyttöoppaasta.
- HUB-laitteet eivät välttämättä ole saatavilla kaikissa maissa tai kaikilla alueilla.
Jos haluat ostaa HUB-laitteen, ota yhteyttä jälleenmyyjään, jolta ostit langattoman Multiroom-äänilaitteen tai ota yhteyttä Samsungin asiakaspalveluun.

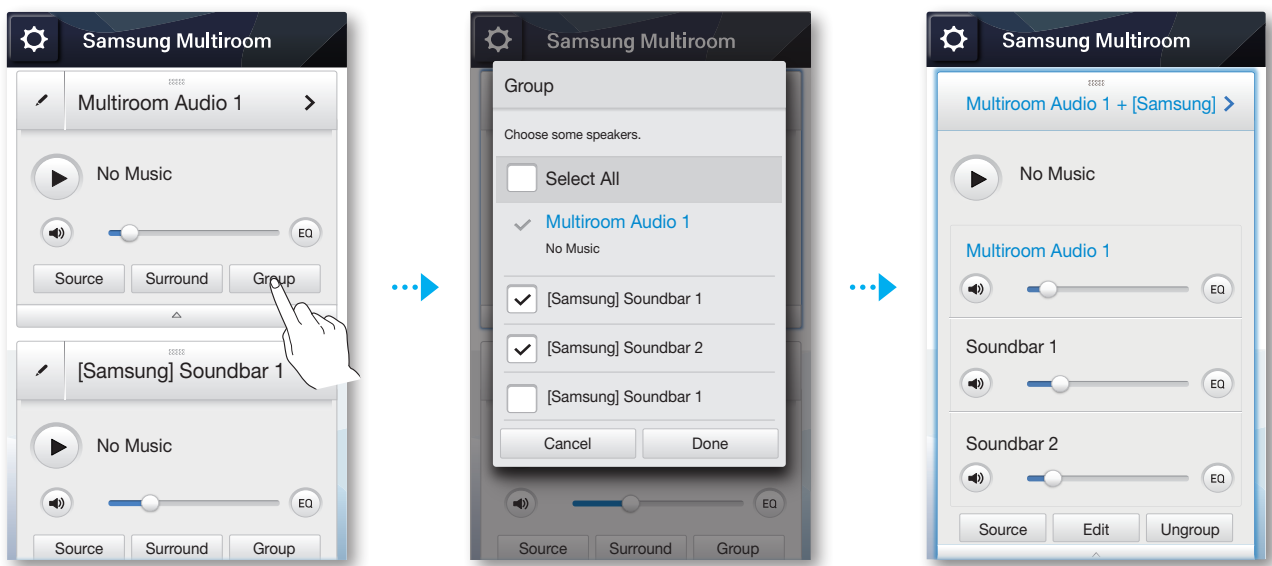
Ryhmittäminen

Laitteiden ryhmittäminen saman äänen kuuntelemiseksi kaikilta laitteilta

- Ryhmittämisellä voit kuunnella samaa musiikkia tai ääntä useilta laitteilta.



Ryhmittämisen määrittäminen Multiroom-sovelluksella



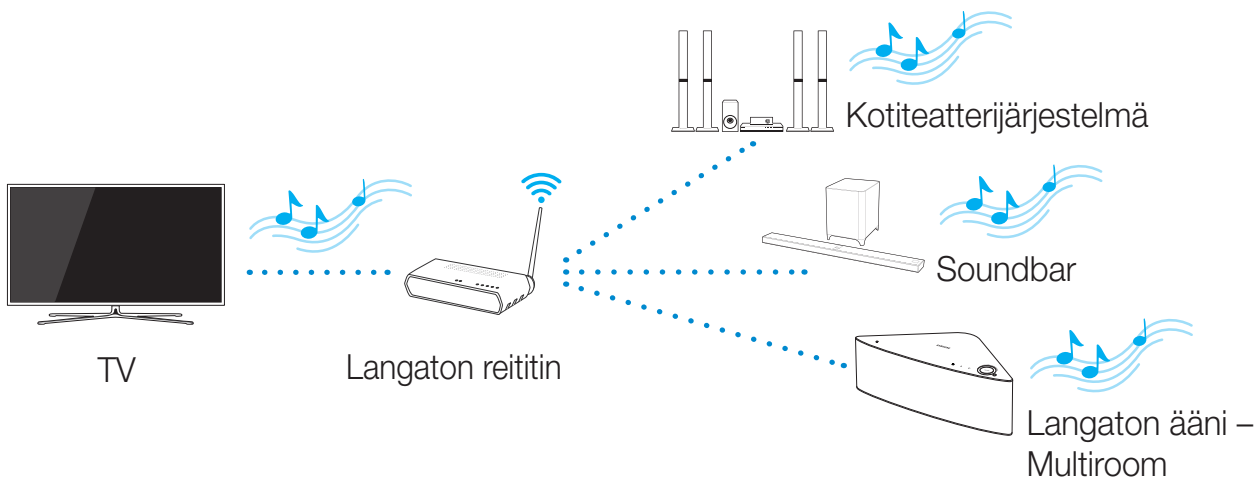
Multiroom-tila vs. Surround-tila

	Multiroom-tila	Surround-tila	Kommentti
Käyttötarkoitus	Voit kuunnella samaa ääntä useista kaiuttimista jokaisessa erillisessä paikassa.	Aseta useampi Multiroom-kaiutin samaan paikkaan ja kuuntele surround-ääntä.	
Rajoitukset	Kunkin laitteen ääni voi esiintyä viiveellä lähdesisältöä toistavan laitteen videoon ja ääneen nähden.	Ei voida käyttää useilla laitteilla eri huoneissa tai paikoissa.	

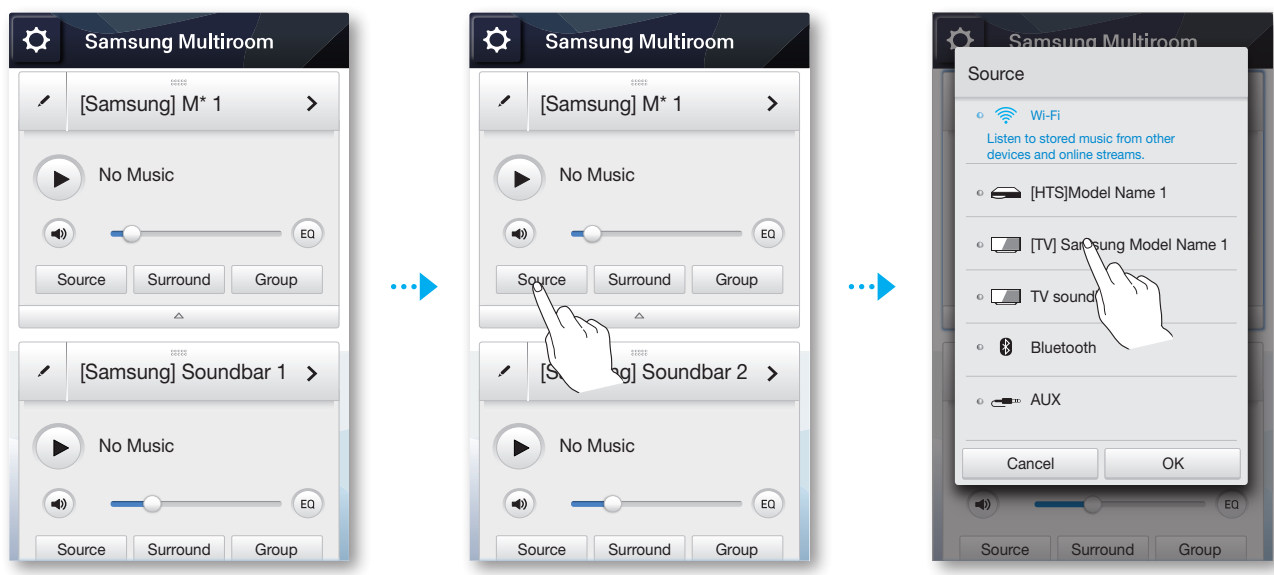
Äänen tai musiikin kuunteleminen Multiroom-tilassa

TV-äänien kuunteleminen useissa huoneissa olevilta laitteilta

- Voit kuunnella TV-ääntä kotiteatterin, SoundBarin tai langattoman Multiroom-äänilaitteen kautta.
- Kunkin laitteen ääni voi esiintyä viiveellä TV:n videoon ja ääneen nähden.
- Voit asettaa Multiroom TV -äänien käyttämällä Multiroom-sovellusta tai TV:si valikkoa. Katso ohjeet alta.

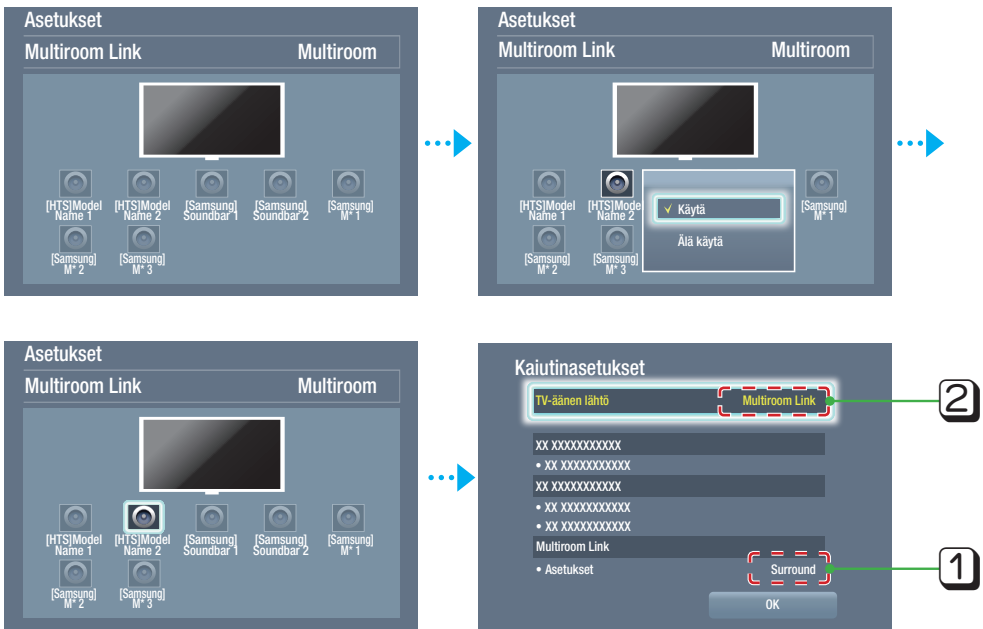


Multiroom TV -äänien asettaminen Multiroom-sovellusta käyttämällä



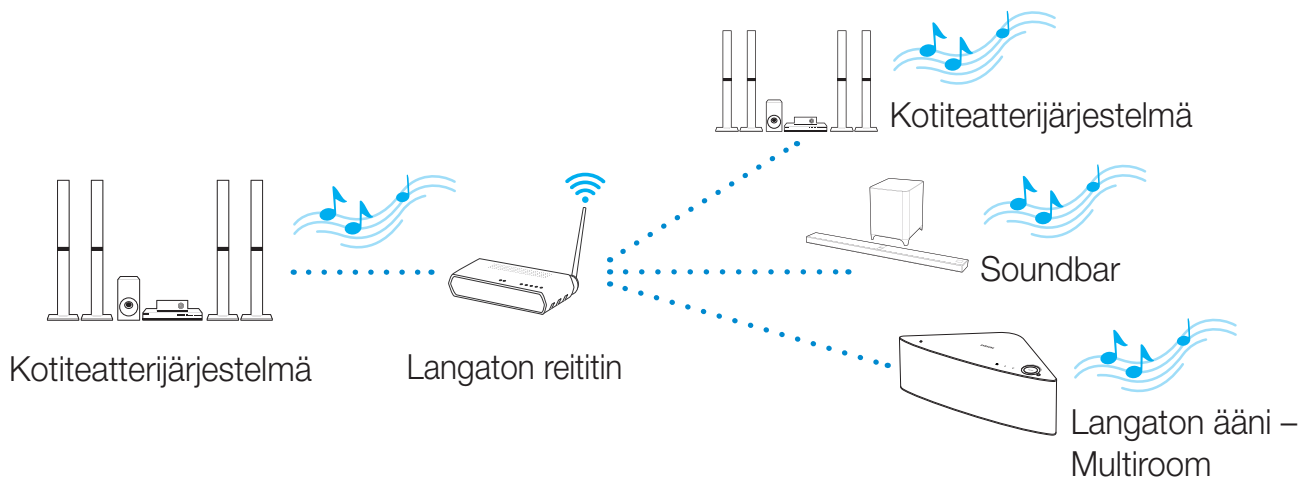
Multiroom TV -äänien asettaminen TV:n valikkoa käyttämällä

- Asetukset → Ääni → Kaiutinasetukset → Multiroom Link → Multiroom

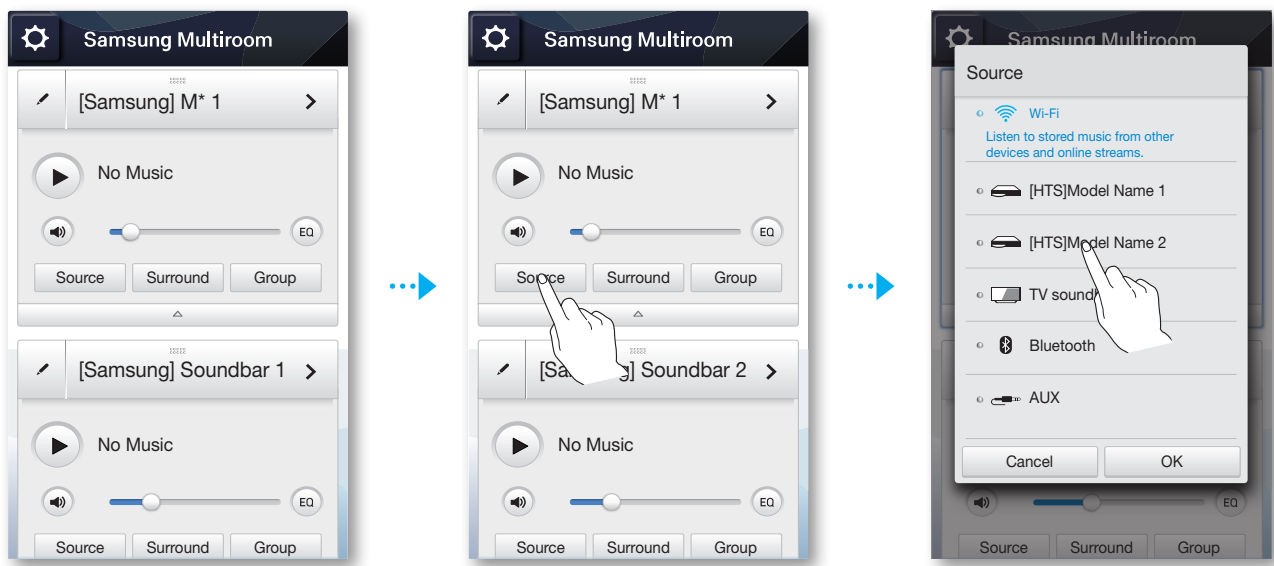


Kotiteatterin äänen kuunteleminen useissa huoneissa olevilta laitteilta

- Voit kuunnella kotiteatterin ääntä toisen kotiteatterin, SoundBarin tai langattoman Multiroom-äänilaitteen kautta.
- Voit asettaa kotiteatterin Multiroom-äänen käyttämällä Multiroom-sovellusta tai kotiteatterisi valikkoa. Katso ohjeet alta.

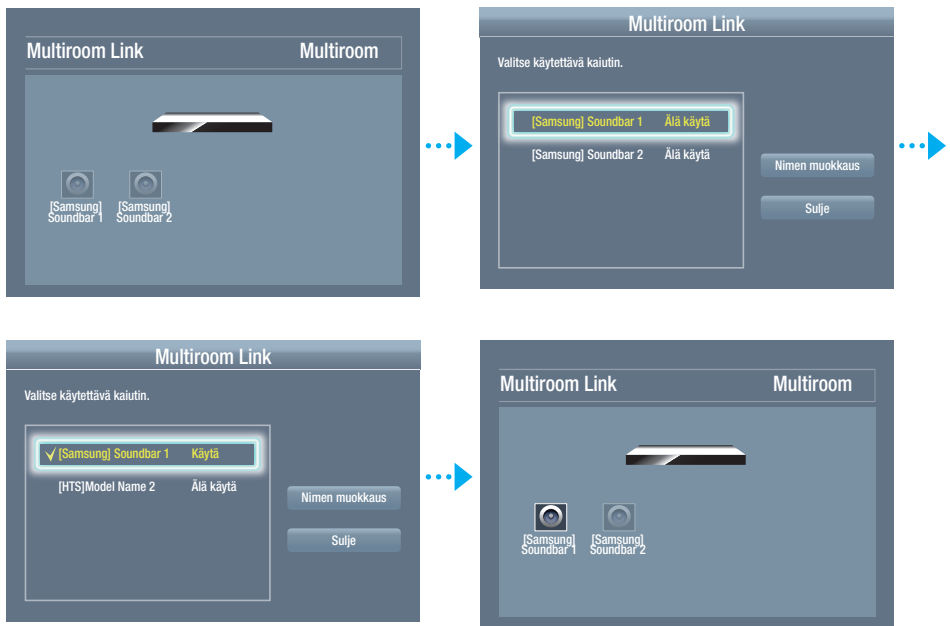


Kotiteatterin Multiroom-äänen asettaminen Multiroom-sovellusta käyttämällä



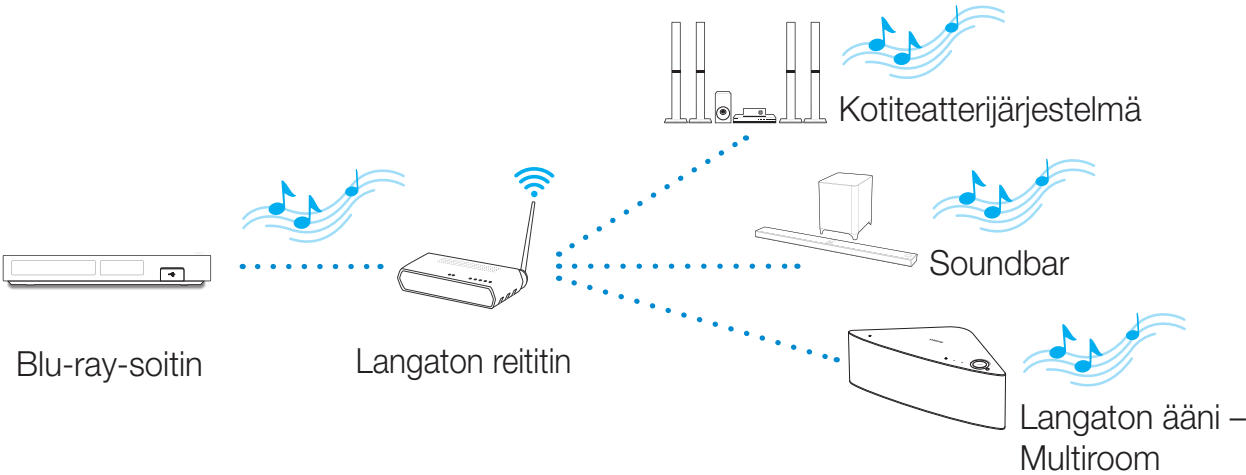
Kotiteatterin Multiroom-äänen asettaminen kotiteatterin valikkoa käyttämällä

- Asetukset → Ääni → Kaiutinasetukset → Multiroom Link

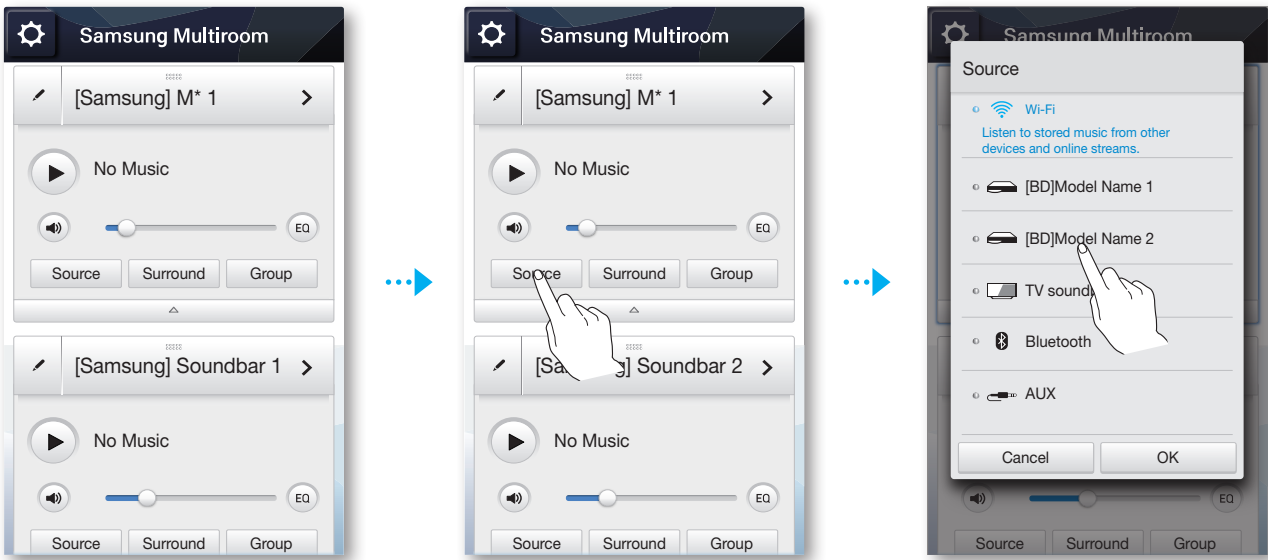


■ **Blu-ray-soittimen äänen kuunteleminen useissa huoneissa olevilta laitteilta**

- Voit kuunnella Blu-ray-soittimen ääntä kotiteatterin, SoundBarin tai langattoman Multiroom-äänilaitteen kautta.
- Voit asettaa Multiroom Blu-ray -äänen käyttämällä Multiroom-sovellusta tai Blu-ray-soittimesi valikkoa. Katso ohjeet alta.



■ **Multiroom Blu-ray -äänen asettaminen Multiroom-sovellusta käyttämällä**



■ **Multiroom Blu-ray -äänen asettaminen Blu-ray-soittimen valikkoa käyttämällä**

- Asetukset → Ääni → Kaiutinasetukset → Multiroom Link



Äänen tai musiikin kuunteleminen Surround-äänitilassa

- Surround-äänitila päivitetään pian.
- Jos äänilähde on 2-kanavaisessa muodossa, ääni tuotetaan vain kaiuttimista, jotka vastaavat kanavia etuvasen ja etuoikea.
- Jos verkkoyhteys on epävakaa, Surround-äänitila voidaan peruuttaa automaattisesti.
- Kun asetat Surround-äänitilan, suosittelemme asettamaan saman lähtötehon kaiuttimet sekä etuvasen- että etuoikea-kanaviin.

Surround-äänen kuunteleminen useita äänilaitteita käyttämällä

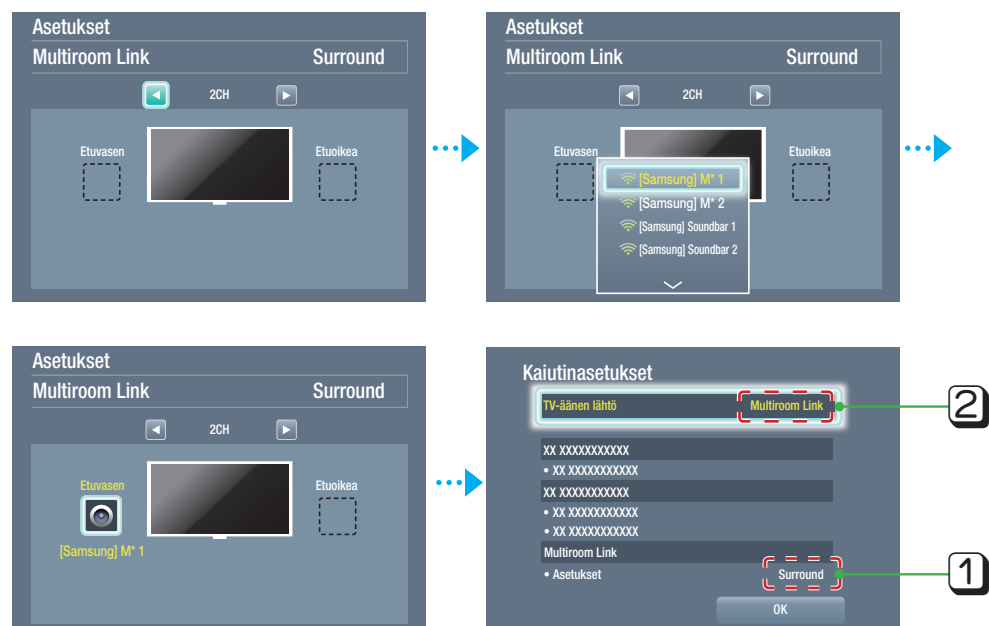
- Voit asettaa Surround-äänitilan käyttämällä Multiroom-sovellusta tai TV:si valikkoa. Katso ohjeet alta.

TV Surround -äänen asettaminen Multiroom-sovellusta käyttämällä



TV Surround -äänen asettaminen TV:n valikkoa käyttämällä

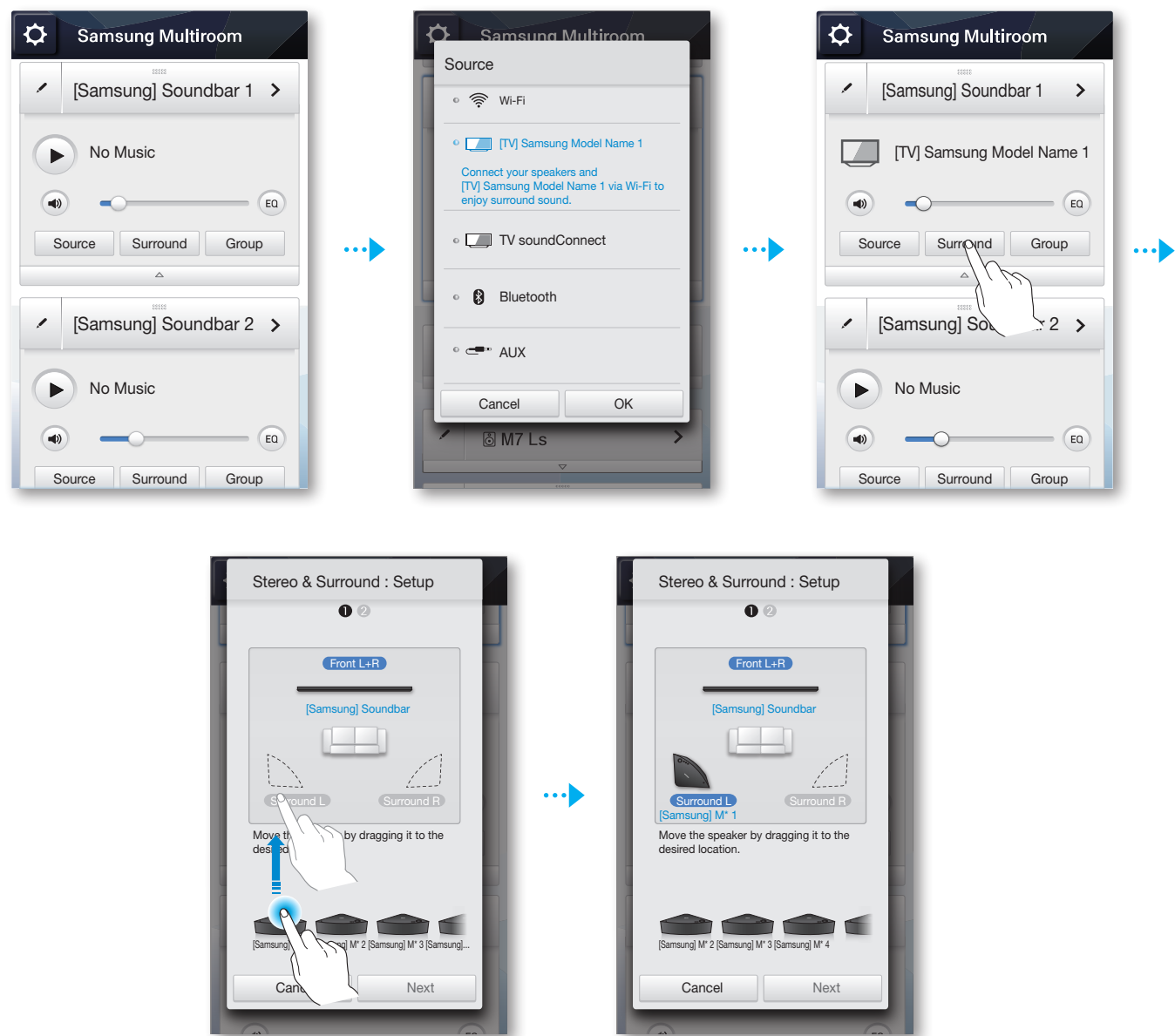
- Asetukset → Ääni → Kaiutinasetukset → Multiroom Link → Surround



■ Surround-äänen kuunteleminen SoundBaria ja Multiroom-äänilaitteita käyttämällä

- Voit asettaa Surround+SoundBar-äänitilan käyttämällä Multiroom-sovellusta tai TV:si valikkoa. Katso ohjeet alta.
- Jos SoundBariin siirretty äänilähde on DTS-muodossa, ääni tuotetaan vain kaiuttimista, jotka vastaavat kanavia etuvasen ja etuoikea.

■ Surround+SoundBar-tilan asettaminen Multiroom-sovellusta käyttämällä



■ TV Surround +SoundBar -tilan asettaminen TV:n valikkoa käyttämällä.

- Asetukset → Kaiutinasetukset → Multiroom Link → Soundbar+Surround

